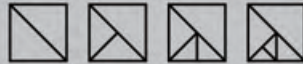


Triangle



コンセプト

①一つの部屋に皆が密集して食事をする今のような食堂ではなく、大人数が食事ができるが隣りとの境界をもてる空間

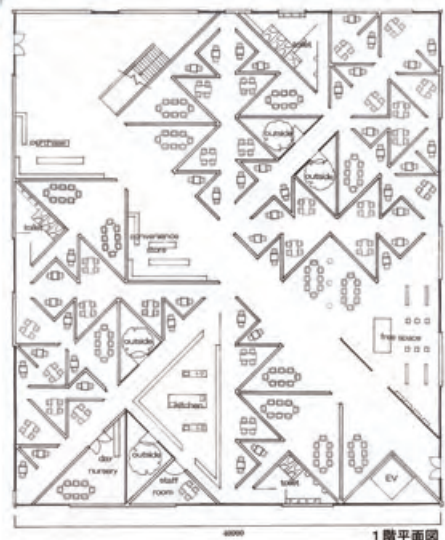
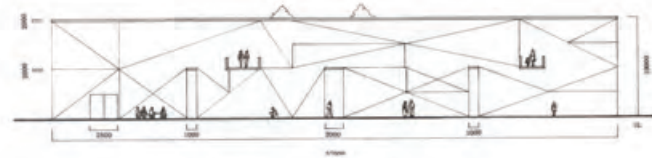
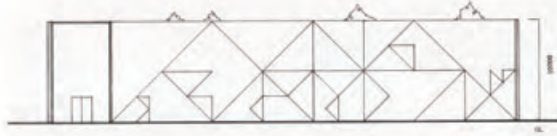
↓
食堂を訪れる人々のグループの人数に着目し、少人数・中人数・大人数用の空間を作る

②学生同士・学生と地域の人々・地域の人々同士の交流の場

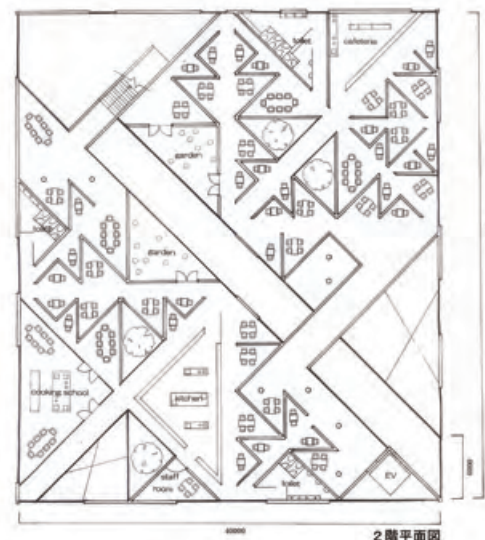
- ↓
- ・フリースペースでの学科・サークル・部活ごとの企画展示
- ・料理教室での生徒・地域住民の交流
- ・小さな子供をもつ親のための託児所



大学と地域を結ぶ一本の通路を建物の対角線上に作る



1階平面図



2階平面図